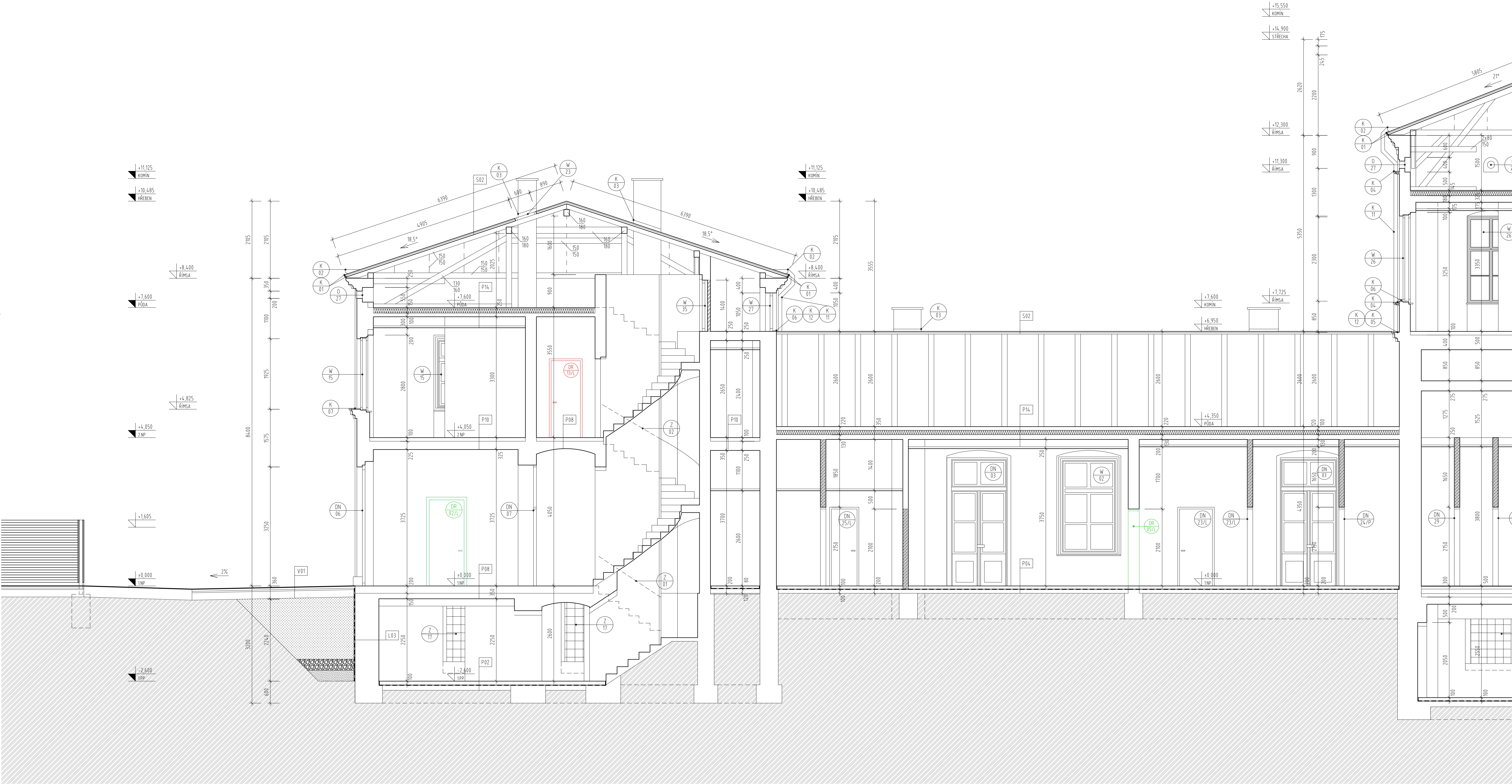


ŘEZ A-A - SEVERNÍ KŘÍDLO - NÁVRH
M 1:50



OBEČNÉ POZNÁMKY:

- TATO DOKUMENTACE JE ZPRACOVÁNA V ROZSAHU PROVÁDĚCÍ DOKUMENTACE PRO ZADÁNÍ STAVBY (VEŘEJNÉ ZAKÁZKY) A NENAHRAŽUJE DODAVATELSKOU DOKUMENTACÍ
 - VEŠKERÉ ODCHYLKY OD PROVÁDĚČHO PROJEKTU BUDOU ŘEŠENY V SPOLUPRÁCI S PROJEKTAŇTEM A TOL, ŽÁZNAM BUDE PROVEDEN DO STAVEBNÍHO DENÍKU. DODAVATEL JE POVINEN PŘI PŘÍPADNÉM ZJIŠTĚNÍ NEJASNOSTI INFORMOVAT GP A DOJASNT SI VEŠKERÉ NESROVNALOSTI
 - VEŠKERÉ BAREVNÉ A MATERIÁLOVÉ ŘEŠENÍ (BARVY PODLAH, OBKLADY, DLAŽBY, OMÍTKY) PODLEHÁJÍ SCHVÁLENÍ ARCHITEKTA A GP
 - V PRŮBĚHU STAVBY BUDOU PROVÁDĚNY ŘÁDNÉ KONTROLY ZAKRÝVANÝCH ČÁSTÍ, ŽÁZNAM BUDE PROVEDEN DO STAVEBNÍHO DENÍKU.
 - ROVINNOST POVRCHŮ VŠECH KONSTRUKCÍ BUDE V SOULADU S TECHNOLOGICKÝM PŘEPÍSEM VÝROBČŮ
 - UMÍSTĚNÍ REVIZNÍCH DVÍŘEK VE STĚNÁCH KOORDINOVAT SE SPÁROŘEZÝ
 - POŽÁRNÍ ODOLNOSTI KONSTRUKCÍ A POŽÁRNÍCH UZÁVĚRŮ DLE POŽÁRNĚ BEZPEČNOSTNÍHO ŘEŠENÍ.
 - KLEMPÍŘSKÉ PRÁCE - PROVEDENÍ DLE ČSN 73 3610
 - PŘEDSTĚNA PRO KCI ZÁVĚŠENÉHO WC DO VÝŠKY 12 m WC BUDOU ZÁVĚŠENA NA INSTALAČNÍCH BLOČÍCH (REF. SYSTÉM GEBERTI).
 - V MÍSTNOSTECH S VÝSKYTEM VLHKOSTI BUDOU U SDK PODHLÉDŮ POUŽITY IMPREGNOVANÉ DESKY RbI Hl 12,5 mm.
 - ŠIKMÁ STŘECHA BUDE OPATŘENA SNĚHOVÝMI ZÁBRANAMI DLE ČSN 73 1901
 - OCHRANA PŘED ÚČINKY BLESKU DLE ČSN EN 62305 - ŘEŠENÍ V ČÁSTI ELEKTROINSTALACE - SILNOPROUD.
 - STĚNY V HALE A VE VEŘEJNĚ PŘÍSTUPNÝCH PROSTORECH BUDOU OPATŘENY ANTIGRAFITOVÝM NÁTĚREM
- ETAPIZACE STAVBY:
1. ETAPA I - REKONSTRUKCE VÝPRVNÍ BUDOVY (BEZ TECHNOLOGICKÝCH MÍSTNOSTÍ) A PŘÍLEHLÉ ZPEVNĚNÉ PLOCHY
 2. ETAPA II - REKONSTRUKCE KOLEJSTĚ, NÁSTUPIŠTĚ A PŘESUN TECHNOLOGIE DO VÝPRVNÍ BUDOVY (ŘEŠENO V RÁMCI AKCE "MODERNIZACE ŽST FRANTIŠKOVY LÁZNĚ")
 3. ETAPA III - REKONSTRUKCE VÝPRVNÍ BUDOVY (TECHNOLOGICKÉ MÍSTNOSTI - PO PŘESUNU TECHNOLOGIE)
 4. ETAPA IV - VYBUDOVÁNÍ PARKOVISTĚ A ZPEVNĚNÝCH PLOCH

LEGENDA ZNAČEK:

- W xx NAVRHOVANÉ OKNO (VIZ 01.602 - VÝPIS OKEN A PROSKLENÝCH STĚN)
- DR xx/x NAVRHOVANÉ REPASOVANÉ DVĚŘE (VIZ 01.603 - VÝPIS DVĚŘÍ - REPASOVANÉ)
- DN xx/x NAVRHOVANÉ NOVÉ DVĚŘE (VIZ 01.604 - VÝPIS DVĚŘÍ - NOVÉ)
- Z xx NAVRHOVANÝ ZÁMĚČNÍKÝ VÝROBEK (VIZ 01.605 - VÝPIS ZÁMĚČNÍKÝCH VÝROBKŮ)
- T xx NAVRHOVANÝ TRUHLÁŘSKÝ VÝROBEK (VIZ 01.606 - VÝPIS TRUHLÁŘSKÝCH VÝROBKŮ)
- K xx NAVRHOVANÝ KLEMPÍŘSKÝ VÝROBEK (VIZ 01.607 - VÝPIS KLEMPÍŘSKÝCH VÝROBKŮ)
- O xx NAVRHOVANÝ OSTATNÍ VÝROBEK (VIZ 01.608 - VÝPIS OSTATNÍCH VÝROBKŮ)
- M xx NAVRHOVANÝ VÝROBEK MOBILÁŘE (VIZ 01.609 - VÝPIS MOBILÁŘE)
- I xx NAVRHOVANÝ VÝROBEK ORNÁMENTÁ A INFORMAČNÍHO SYSTÉMU (VIZ D.2.2.4 ORIENTAČNÍ SYSTÉM)

POZNÁMKY:

- POZN.1. PROSKLENÁ STŘECHA NAD HLAVNÍM VSTUPEM.
- POZN.2. NÁSTUPIŠTĚ A RAMPY ŘEŠENY V AKCI "MODERNIZACE ŽST. FRANTIŠKOVY LÁZNĚ"
- POZN.3. NEOBSAŽENO
- POZN.4. NEOBSAŽENO
- POZN.5. KABELOVÁ KOMORA S VNOŘNÍMI ROZMĚRY 990x1500 mm IDOLNÍMI ROZMĚRY 1100x1690 mm, Hl 1060/920 mm. OPATŘENA VÍKEM PRO ZÁMKOVOU DLAŽBU - PŘÍPRAVA PRO AKCI "MODERNIZACE ŽST. FRANTIŠKOVY LÁZNĚ".
- POZN.6. ZASYPÁNÍ + ZHUHNĚNÍ SKLEPA DO VÝŠKOVÉ ÚROVNĚ -0,200 m.
- POZN.7. STÁVAJÍCÍ INSTALAČNÍ KANÁL MEZI HLAVNÍ BUDOVOU A SEVERNÍM / JIŽNÍM KŘÍDLEM O ROZMĚRECH 600x700 mm. BUDE VYČISTĚN A OPATŘEN NOVÝM POKLOPEM.
- POZN.8. NOVÝ INSTALAČNÍ KANÁL O ROZMĚRECH 600x700 mm.
- POZN.9. VYČISTĚNÍ STÁVAJÍCÍCH VYMETACÍCH OTVORŮ KOMÍNŮ

LEGENDA MATERIÁLŮ:

- STÁVAJÍCÍ KONSTRUKCE
- SDK PŘÍČKA MEZIBYTŮVÁ - NA KOVOVÉ DVODITÉ KONSTRUKCI R-CW 75-75 (PRO TL. PŘÍČKY 205 mm), ROZTĚČE PROFILŮ MAX. 625 mm, OPLÁŠTĚNA Z KAŽDÉ STRANY 2x SDK DESKAMI (RbI 12,5 mm Hl) S VLOŽENOU MINERÁLNÍ IZOLACÍ TLOUŠTKY 60x60 mm O MINIMÁLNÍ OBJEMOVÉ HMOTNOSTI 15 kg/m3, S VLOŽENÝM OCELOVÝM PLECHEM TL. 0,8 mm
- SDK PŘÍČKA BYTOVÁ - NA KOVOVÉ JEDNODUCHÉ KONSTRUKCI R-CW 100/50 (PRO TL. PŘÍČKY 150 mm R-CW 100, PRO TL. PŘÍČKY 100 mm R-CW 50), ROZTĚČE PROFILŮ MAX. 625 mm, OPLÁŠTĚNA Z KAŽDÉ STRANY 2x SDK DESKAMI (RbI 12,5 mm Hl) S VLOŽENOU MINERÁLNÍ IZOLACÍ TLOUŠTKY 100/40 mm O MINIMÁLNÍ OBJEMOVÉ HMOTNOSTI 15 kg/m3
- SDK STĚNA INSTALAČNÍ - VOLNĚ STOJÍCÍ NA KOVOVÉ JEDNODUCHÉ KONSTRUKCI R-CW 75 (PRO TL. PŘÍČKY 90 mm), ROZTĚČE PROFILŮ MAX. 625 mm, OPLÁŠTĚNA Z JEDNĚ STRANY 1x SDK DESKAMI (RbI 12,5 mm Hl) S VLOŽENOU MINERÁLNÍ IZOLACÍ TLOUŠTKY 40 mm O MINIMÁLNÍ OBJEMOVÉ HMOTNOSTI 30 kg/m3
- SDK STĚNA ŠACHET - NA KOVOVÉ JEDNODUCHÉ KONSTRUKCI R-CW 75 (PRO TL. PŘÍČKY 87,5 mm), ROZTĚČE PROFILŮ MAX. 625 mm, OPLÁŠTĚNA Z JEDNĚ STRANY 1x SDK DESKAMI (RbI 12,5 mm Hl) S VLOŽENOU MINERÁLNÍ IZOLACÍ TLOUŠTKY 50 mm O MINIMÁLNÍ OBJEMOVÉ HMOTNOSTI 40 kg/m3
- SDK STĚNA INSTALAČNÍ - VOLNĚ STOJÍCÍ NA KOVOVÉ JEDNODUCHÉ KONSTRUKCI R-CW 125 (PRO TL. PŘÍČKY 150 mm), ROZTĚČE PROFILŮ MAX. 625 mm, OPLÁŠTĚNA Z JEDNĚ STRANY 1x SDK DESKAMI (RbI 12,5 mm Hl) S VLOŽENOU MINERÁLNÍ IZOLACÍ TLOUŠTKY 40 mm O MINIMÁLNÍ OBJEMOVÉ HMOTNOSTI 30 kg/m3
- Hl V PŘÍPADĚ POŽADAVKU NA ZVÝŠENOU VLHKOST IKOUPELNA, KOMORA, POPŘ. VEDENÍ INSTALACE VODY NEBO KANALIZACE BUDOU POUŽITY IMPREGNOVANÉ DESKY DO VLHKÉHO PROSTŘEDÍ RIGPS RbI.
- TVAROVKY ZTRACENÉHO BEDNĚNÍ Hl 200 mm VČ. BETONU A VÝZUŽE
- MONOLITICKÉ NOSNÉ ŽB KCE - TŘÍDA BETONU C 16/20
- PŘÍČKY Z KERAMICKÉHO ZDIVA P-D TL. 115 mm (497/115/238 mm) - kátováno 150 mm, vč. omítky
- NOSNÉ KERAMICKÉ ZDIVO POROTHERM P-D TL. 300 mm (247/300/238 mm) - kátováno na přesný rozměr
- CIHLA PLNÁ PÁLENÁ - DOZDÍVKY
- PÓRBETONOVÉ ZDIVO YTONG Hl 300 mm A DOZDÍVKY
- NEŘEŠENÉ PROSTORY
- HYDROIZOLACE (TYP DLE SKLAUBY)
- SDK PODHLĚD NA SYSTÉMOVÉM ZÁVĚSU / KAZETOVÝ PODHLĚD NA SYSTÉMOVÉM ZÁVĚSU
- ZEMINA PŮVODNÍ / HUTNĚNÝ NÁSP

Ministerstvo dopravy Státní fond dopravní infrastruktury	
Jiná ověření:	Paré:
Orientační schéma:	Raziskó oprávněné osoby:
Podpis: Datum:	
Revize:	Datum:
Popis:	Kontroloval:
Stavebník/Investor: Správa železnic, státní organizace	
Adresa: Dlažďená 1003/77, 110 00 Praha 1	SPRÁVA ŽELEZNIC
Zástupce investora: Stavební úřadů západ	
Adresa: Sokolovská 1995/278, 190 00 Praha 9	
Zhotovitel díla: APRIS 3MP s.r.o.	APRIS 3MP
Adresa: Baarova 231/36, 140 00 Praha 4	
Kontakt: T: +420 261 260 358 E: ap@apris.cz	
Zhotovitel objektu: APRIS 3MP s.r.o.	APRIS 3MP
Adresa: Baarova 231/36, 140 00 Praha 4	
Kontakt: T: +420 261 260 358 E: ap@apris.cz	
Hlavní projektant (HIP): Ing. Vojtěch Hej	Specialista: -
Název stavby/akce: REKONSTRUKCE VÝPRVNÍ BUDOVY V ŽST. FRANTIŠKOVY LÁZNĚ	Označení investora: S631700099
	Označení zhotovitele: 2020052
Název části: Pozemní objekty výpravních budov a budov zastávek	Označení části: D.2.2.1
Název objektu/dílní části: Výpravní budova v žst. Františkovy Lázně	Označení objektu/komplexu: SO 00-71-01.01
Název přílohy: Architektonicko-stavební řešení	Číslo přílohy: 2. 307a
Název dílní části přílohy: Řez A-A - severní křídlo - návrh	
Odpovědný projektant: Ing. arch. M. Tylšová	Měřítko: 1:50
Ing. arch. M. Tylšová	Formáty: 12x44
Kraj: Karlovarský	TUDU: 021111
Karlovarský	Směrný datum zpracování: 13.6.2022
Číslo přílohy: 2. 307a	
Revize: 01	